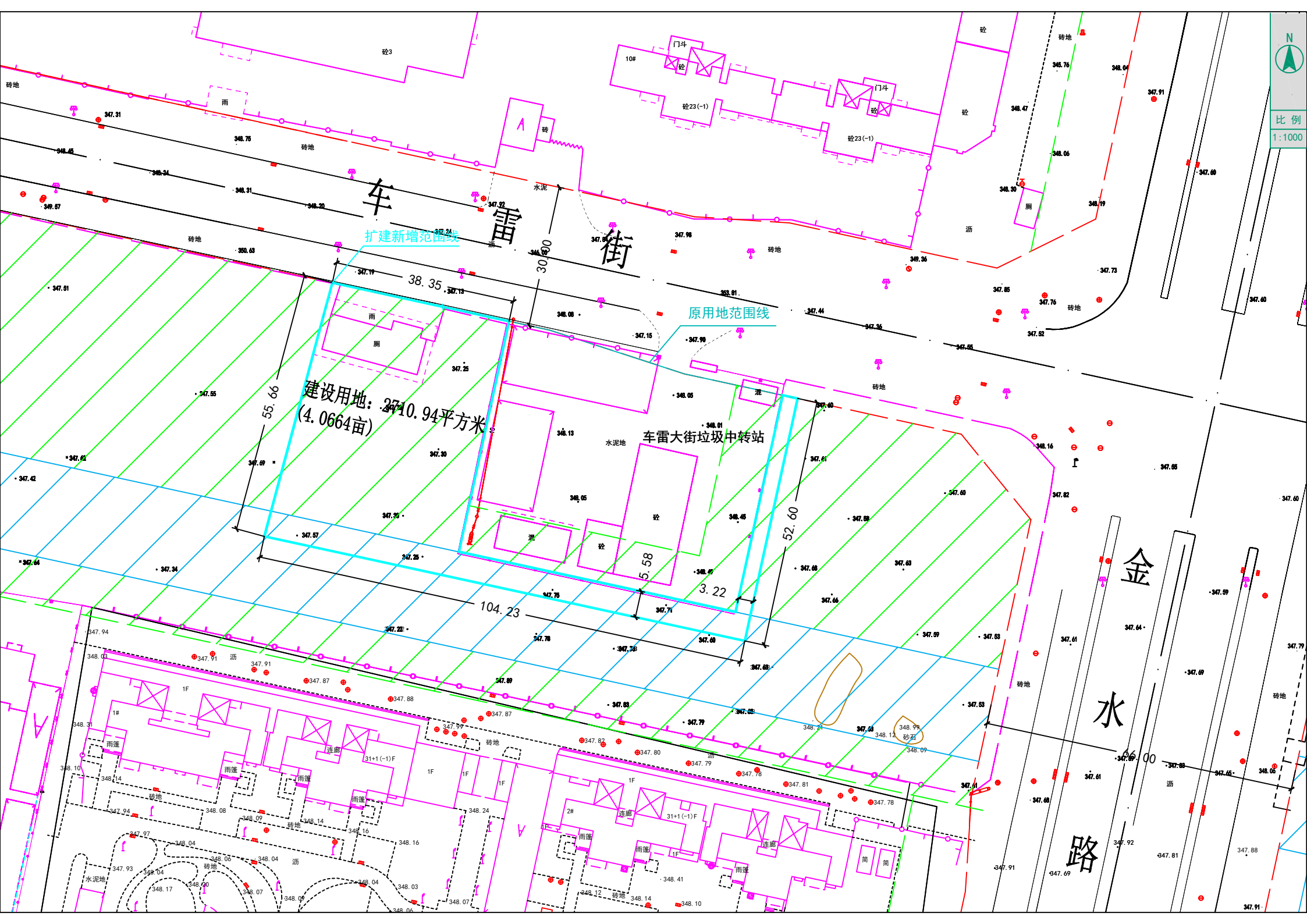




比例
1:1000



车雷街

金水路

车雷大街垃圾中转站

建设用地: 2710.94平方米
(4.0664亩)

扩建新增范围线

原用地范围线

38.35

55.66

104.23

52.60

5.58

3.22

30.00

347.31

348.75

348.31

348.20

349.87

350.63

347.19

347.15

347.98

347.98

347.15

347.98

347.44

347.36

347.55

347.73

347.60

347.60

347.81

347.55

347.25

347.25

347.30

348.13

348.05

348.01

347.61

347.61

348.16

347.85

347.65

347.60

347.42

347.52

347.09

347.30

347.25

347.05

347.70

347.61

347.60

347.60

347.60

347.82

347.65

347.60

347.64

347.34

347.09

347.25

347.22

347.70

347.70

347.60

347.60

347.60

347.60

347.61

347.64

347.60

347.94

348.03

347.91

347.91

347.87

347.88

347.87

347.87

347.82

347.80

347.79

347.79

347.78

347.81

347.78

347.61

347.64

347.60

348.31

348.10

348.14

348.08

348.09

348.14

348.16

348.16

348.16

348.16

348.16

348.16

348.16

348.16

348.16

348.16

348.16

348.16

347.94

348.10

348.14

348.08

348.09

348.14

348.16

348.16

348.16

348.16

348.16

348.16

348.16

348.16

348.16

348.16

348.16

348.16