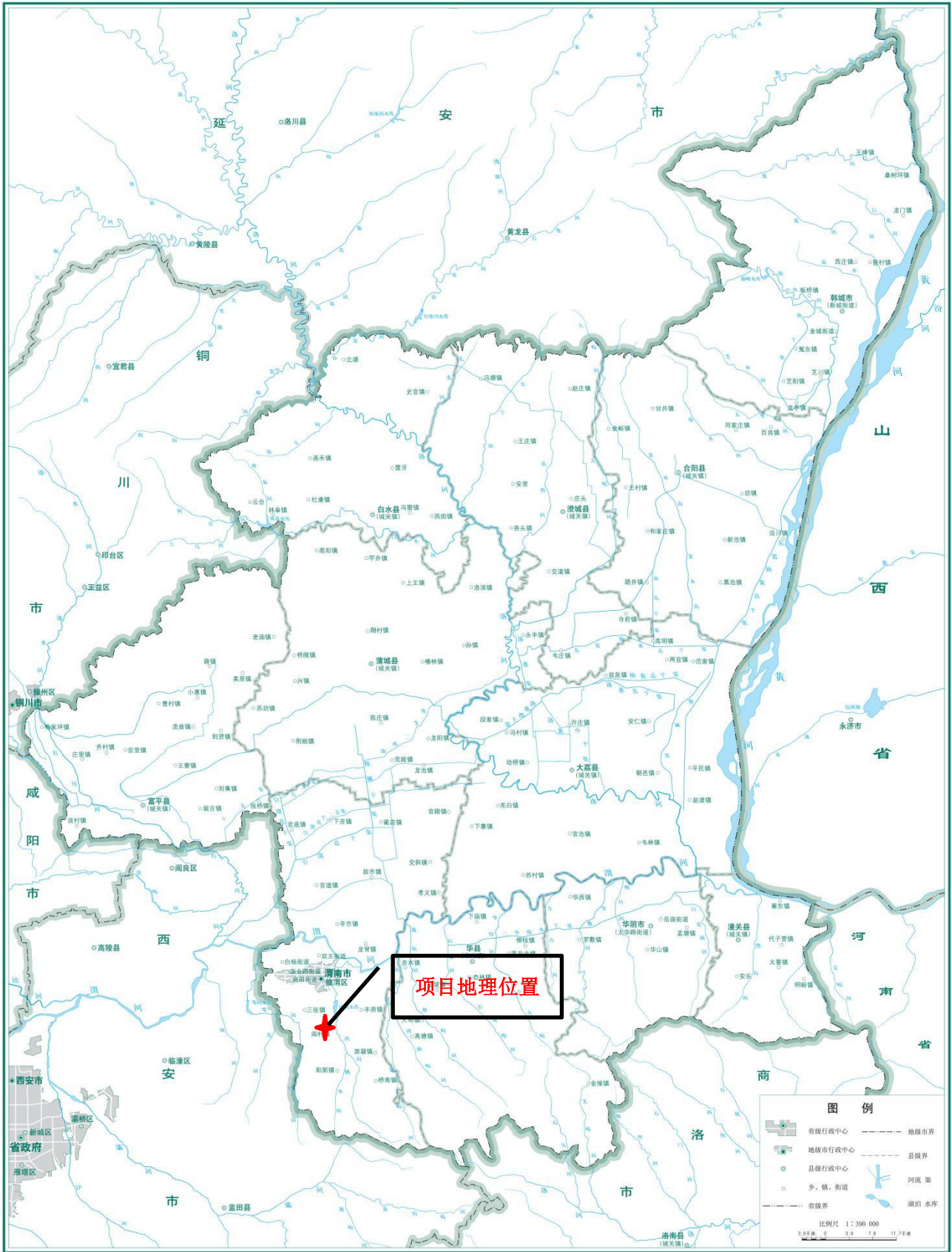


渭南市地图

陕西省地级市标准地图·政区版

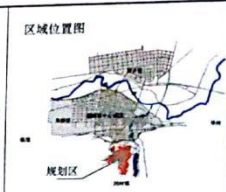
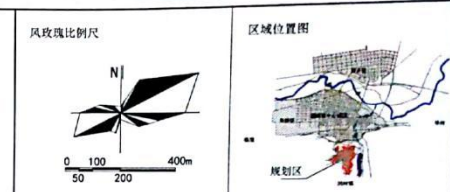
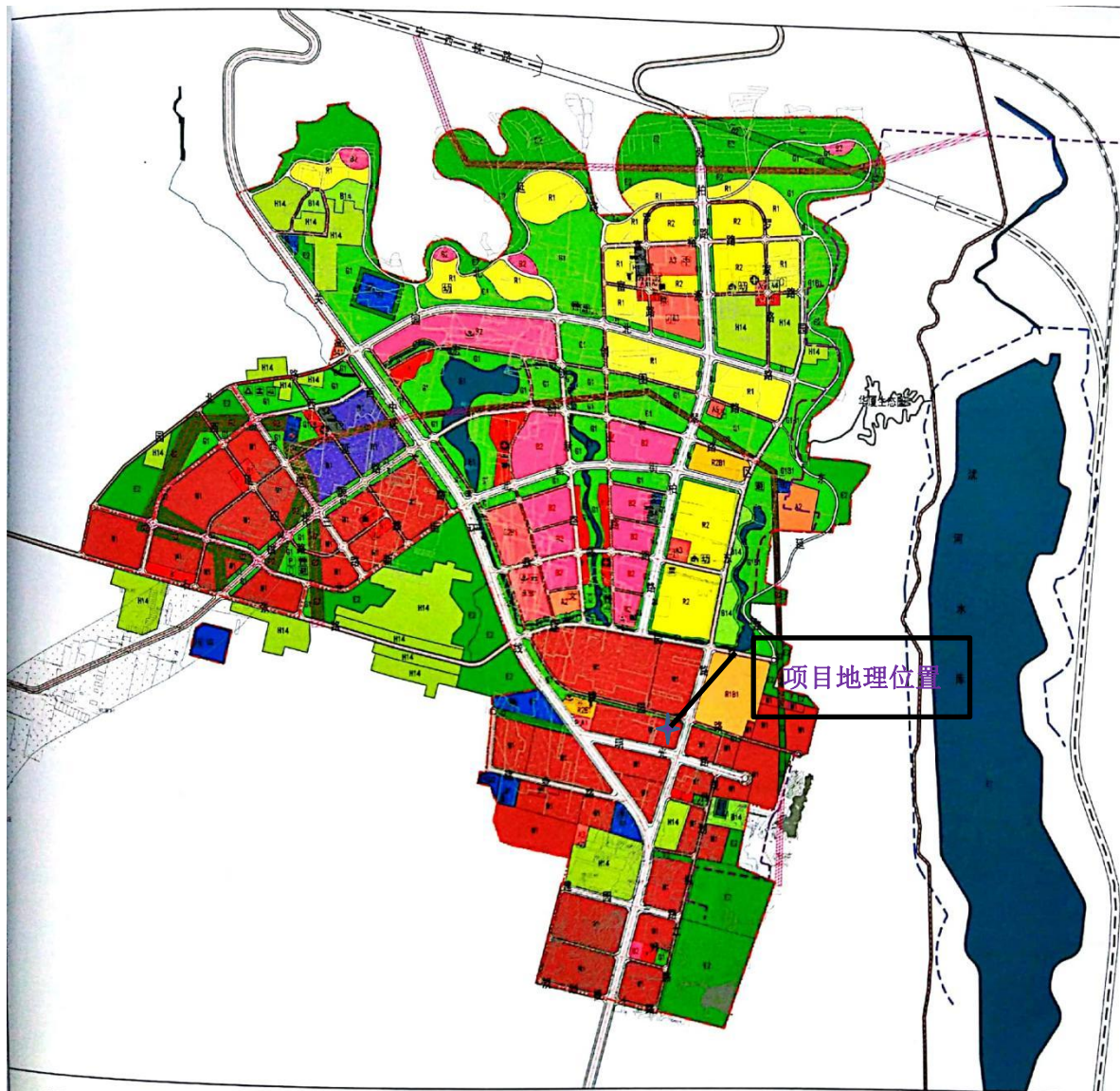


审图号:陕S(2012)008号

附图1 项目地理位置图



附图 2 项目四邻关系图



城市建设用地平衡表

序号	类别代码	用地名称	用地面积(公顷)	占城市建设用地比例(%)
1	R	居住用地	96.44	14.33
		R1 一类居住用地	48.77	7.26
		R2 二类居住用地	32.79	4.88
		R1R2 一类居住用地/商业用地	15.36	2.25
2	A	R2B1 二类居住用地/商业用地	4.52	0.67
		公共管理与公共服务用地	16.05	2.39
		A1 行政办公用地	0.72	0.11
		A2 文化设施用地	5.96	0.89
		A3 中小学校用地	8.76	1.30
		A4 体育用地	0.24	0.04
		A5 医疗卫生用地	0.76	0.11
		商业服务业设施用地	76.1	11.32
		B1 商业用地	22.28	3.33
		B2 商务用地	45.39	6.75
3	B	B2B1 商务用地/商业用地	8.08	1.20
		B4 公用设施营业网点用地	0.34	0.05
		工业用地	159.63	23.75
4	W	W1 一类工业用地	159.63	23.75
		物流仓储用地	10.87	1.62
5	W	W1 一类工业用地	159.63	23.75
		物流仓储用地	10.87	1.62
6	S	道路与交通设施用地	136.19	20.25
		S1 城市道路用地	134.30	19.98
		S4 交通场站用地	1.82	0.27
7	U	公用设施用地	14.26	2.12
		U1 市政公用设施用地	7.45	1.11
		U2 环境设施用地	6.81	1.01
		U3 安全设施用地	0.25	0.04
8	G	绿地与广场用地	161.29	24.00
		G1 公园绿地	106.70	15.88
		G1B1 公园绿地/商业用地	22.63	3.37
		G2 防护绿地	31.96	4.74
总计		城市建设用地	672.11	100.00



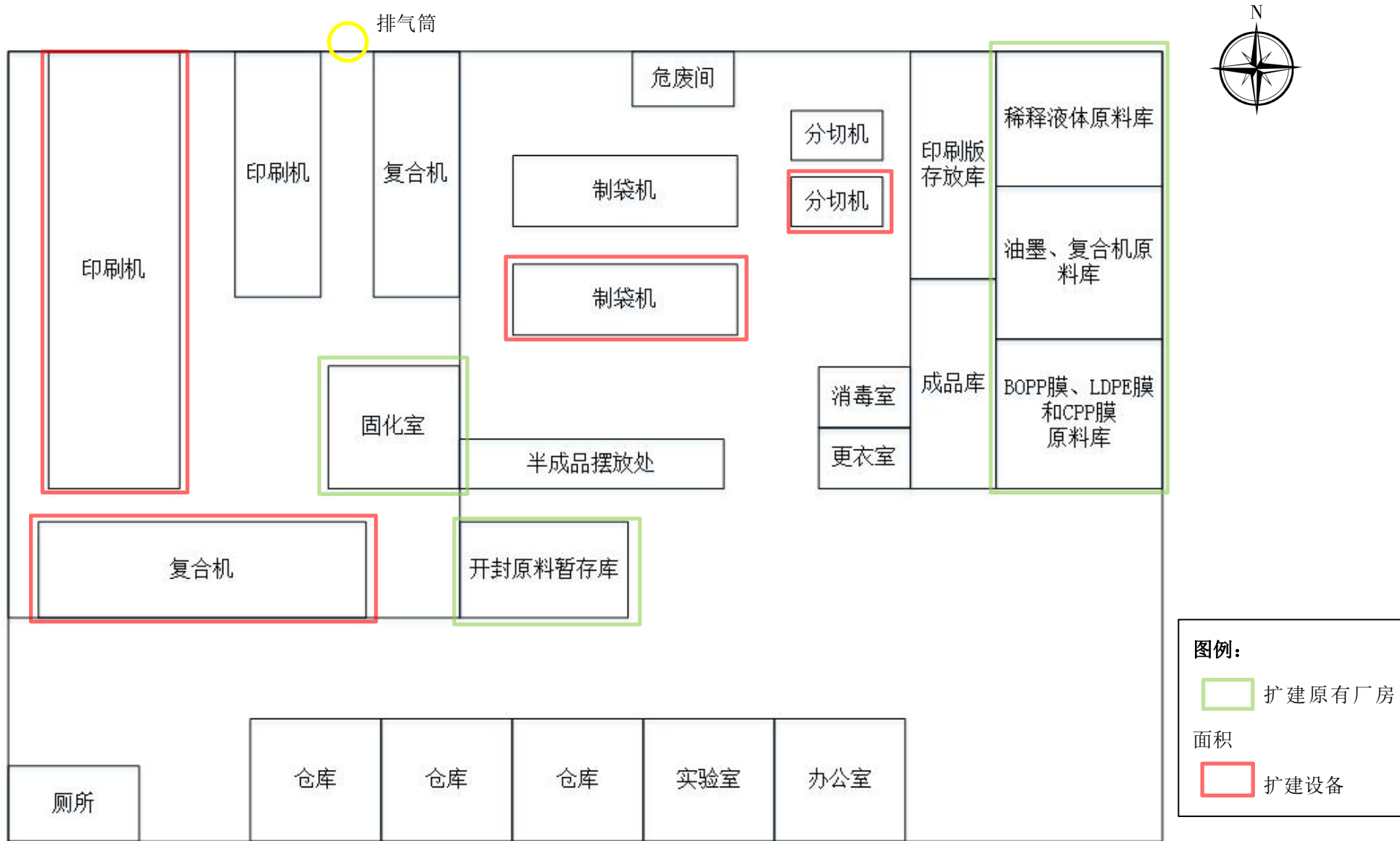
渭南市临渭区双创基地控制性详细规划修编

用地布局规划图

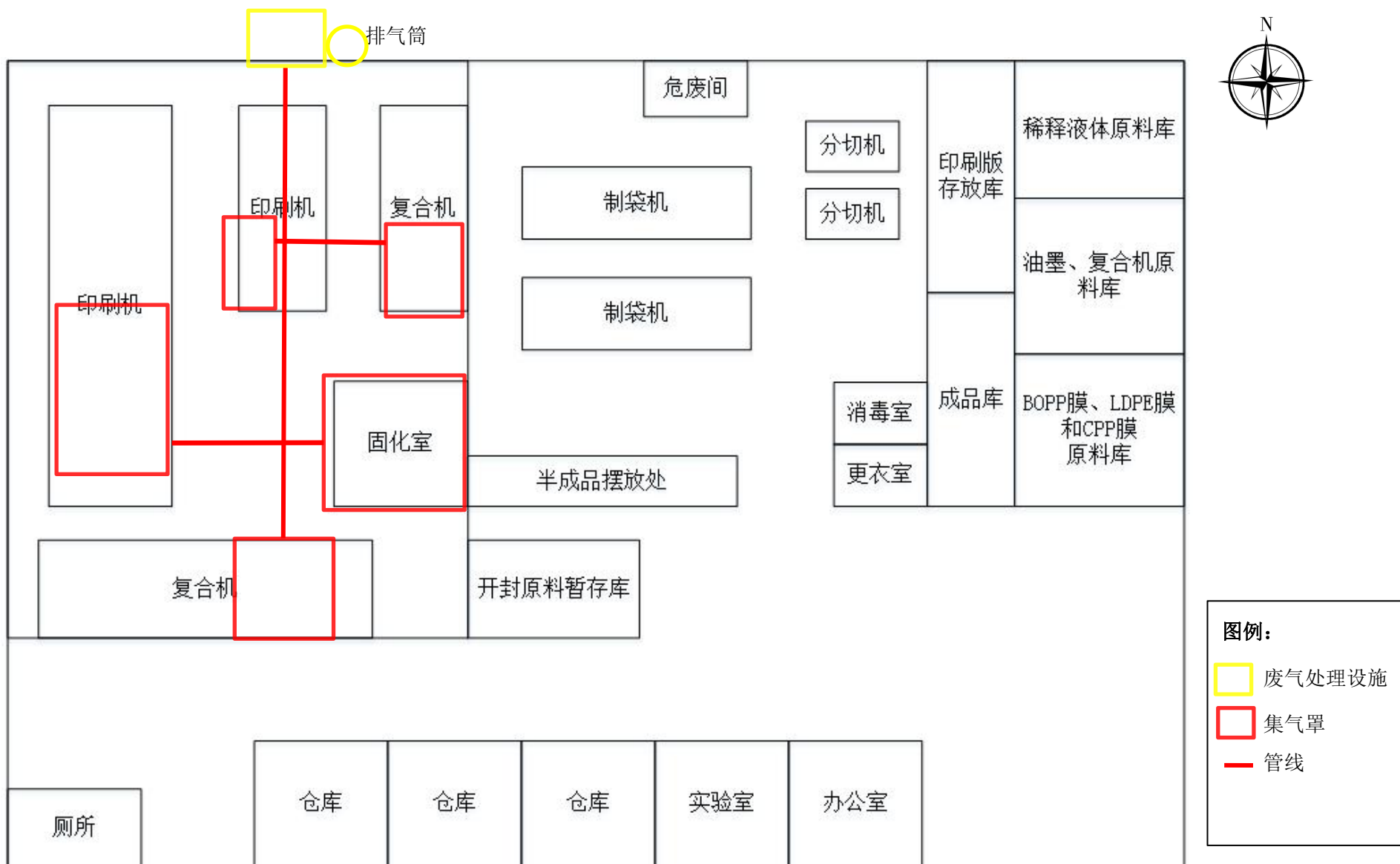
组织单位 渭南市临渭区创新创业基地管委会
 编制单位 深圳市城市规划设计研究院有限公司
 制图时间 2017年8月

图号 07

附图3 双创基地土地规划图



附图 4 平面布置图



附图5 废气收集管道布置图



附图 6 监测点位示意图

