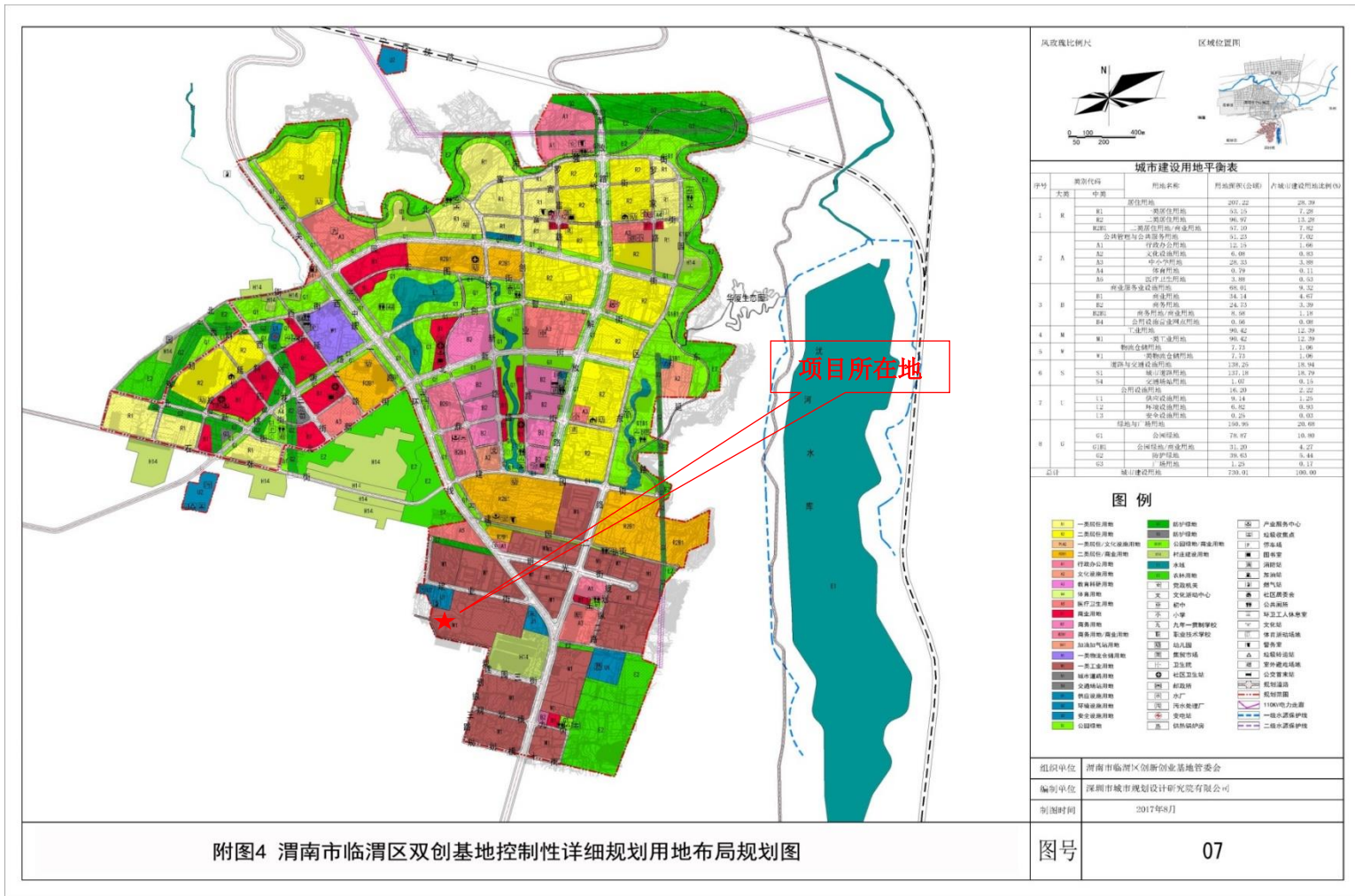




附图 1 项目地理位置图

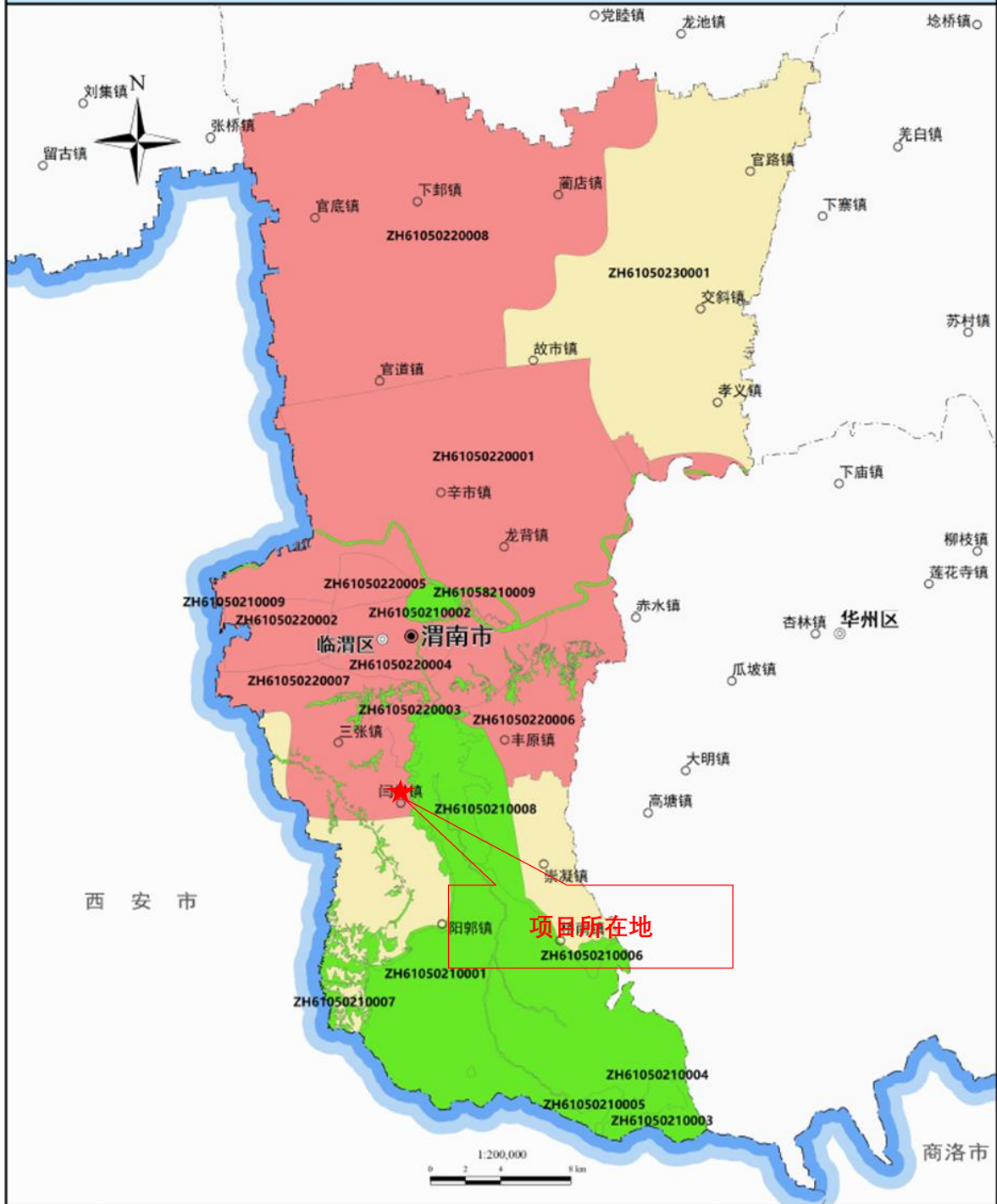


附图4 渭南市临渭区双创基地控制性详细规划用地布局规划图

附图 2 建设项目与渭南市临渭区双创基地控制性详细规划用地布局规划的相对位置关系图

# 渭南市“三线一单”图集

## 临渭区环境管控单元图



图例	● 地市	--- 省界	■ 优先保护单元
	◎ 区县	--- 市界	■ 重点管控单元
	○ 乡镇	--- 县界	■ 一般管控单元

制图单位：  
渭南市区域环评协调小组办公室

2021年10月

附图3 建设项目与渭南市临渭区生态环境管控单元分布的位置关系图

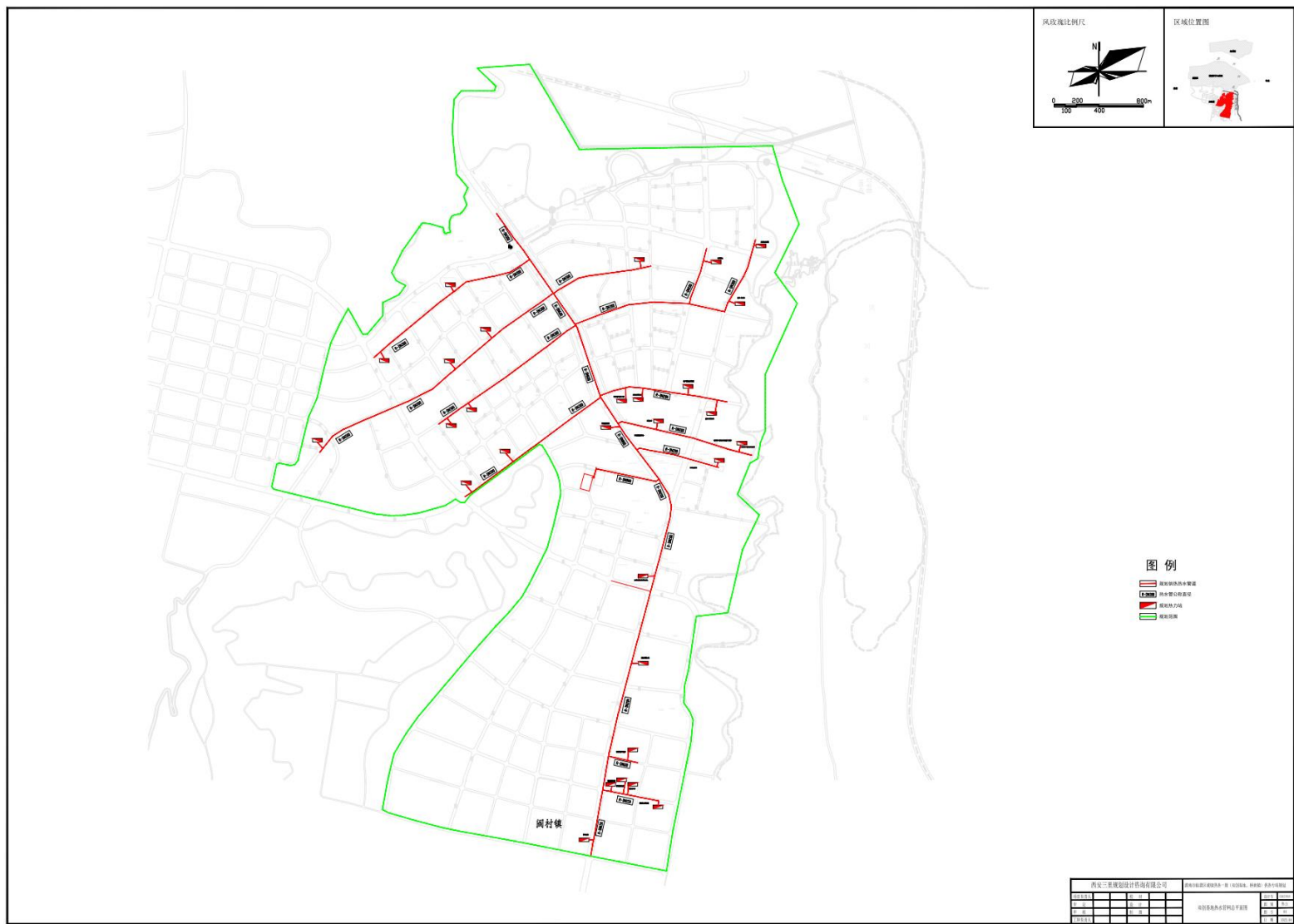
渭南市尤河水库水源地-1(第一批)



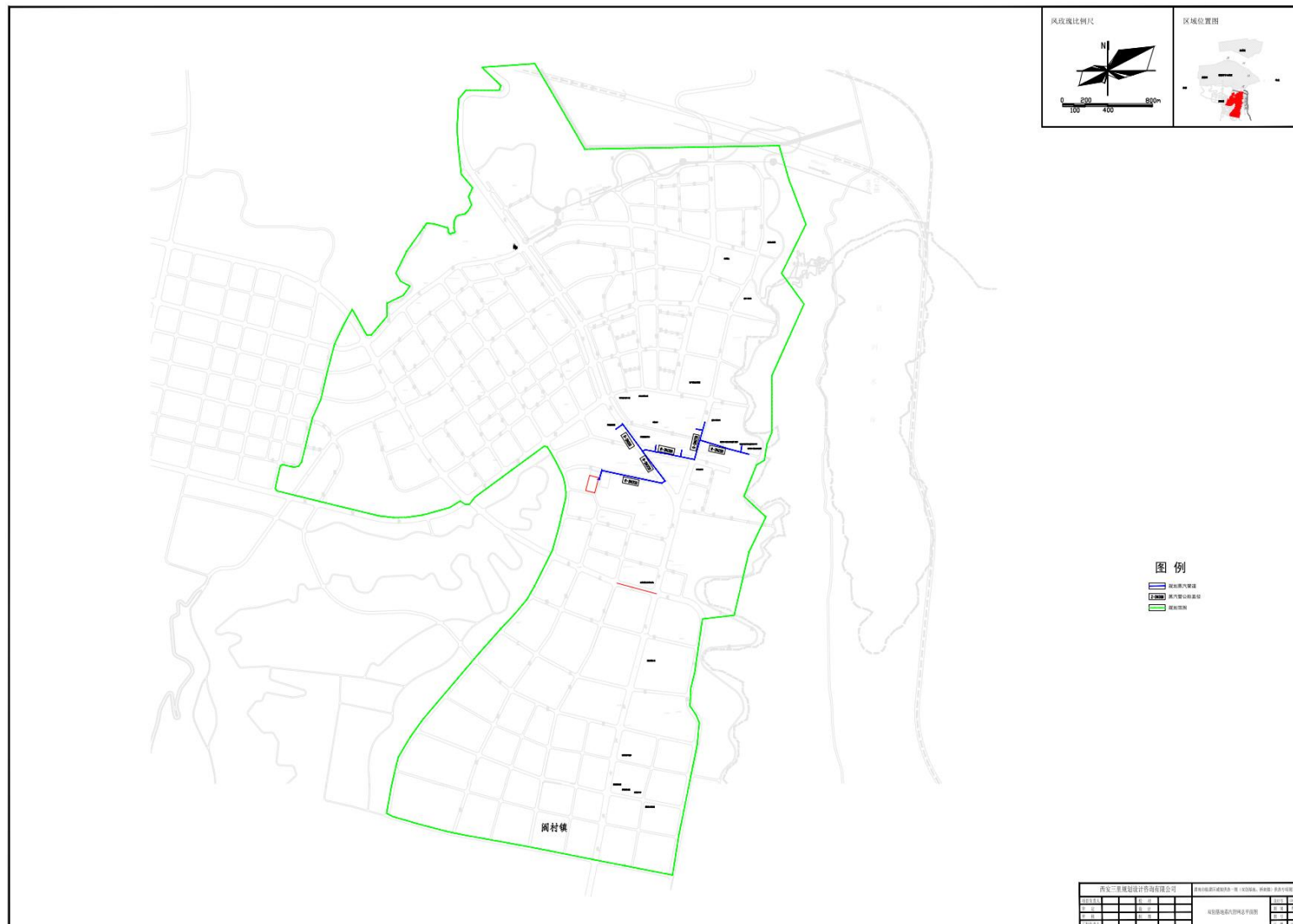
渭南市尤河水库水源地	
位置	渭南市区以南4公里
一级保护区	水域：A.水库全部水面 B.水库回水线以上200米 陆域：水库岸边延伸100米。
二级保护区	域：一级保护区边界向南沿河纵深至史家村
准保护区	陆域：尤河汇流区分水岭边界史家村向南尤河上游全部流域



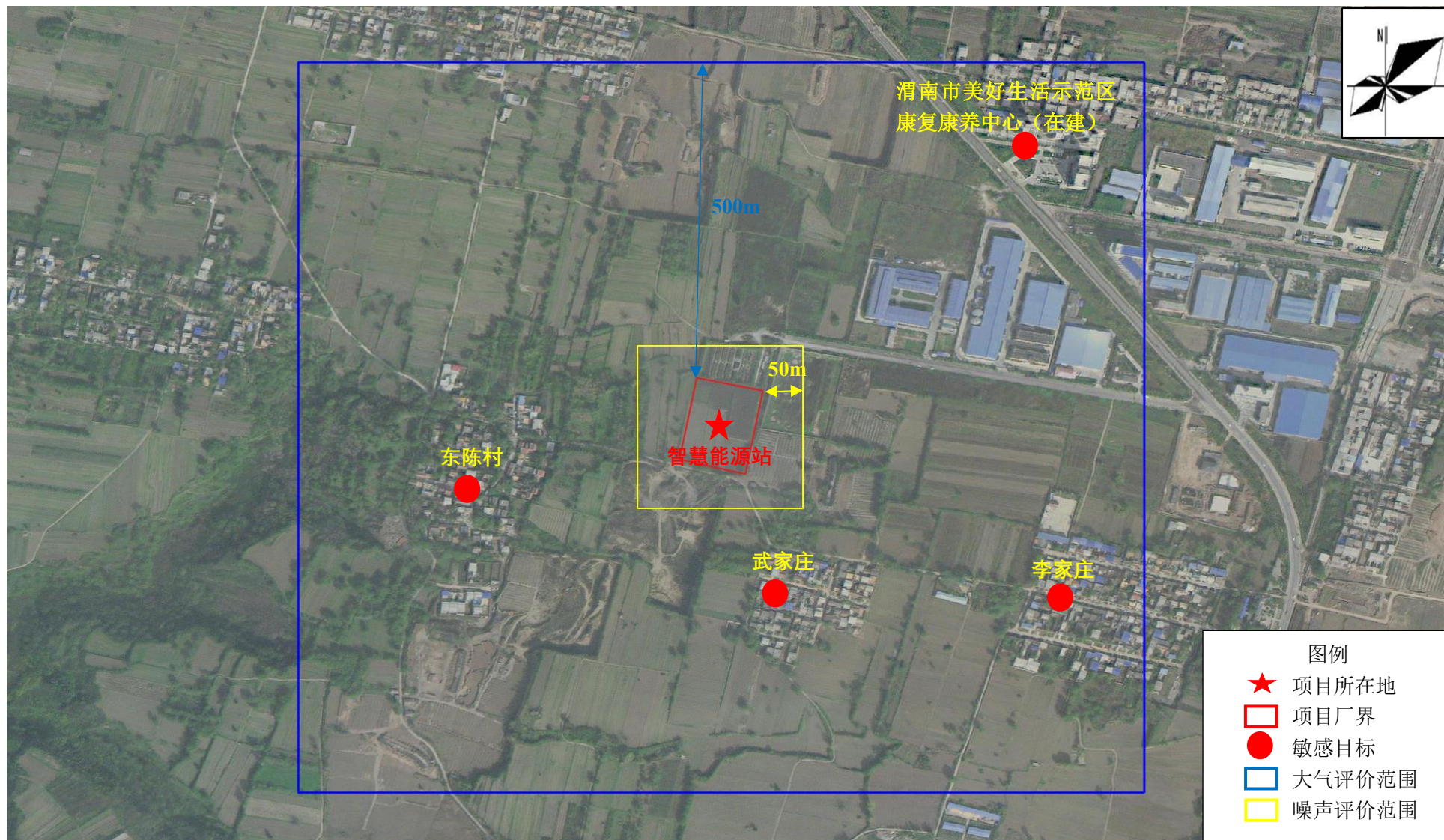
附图4 建设项目与尤河地表水饮用水水源保护区的相对位置关系图



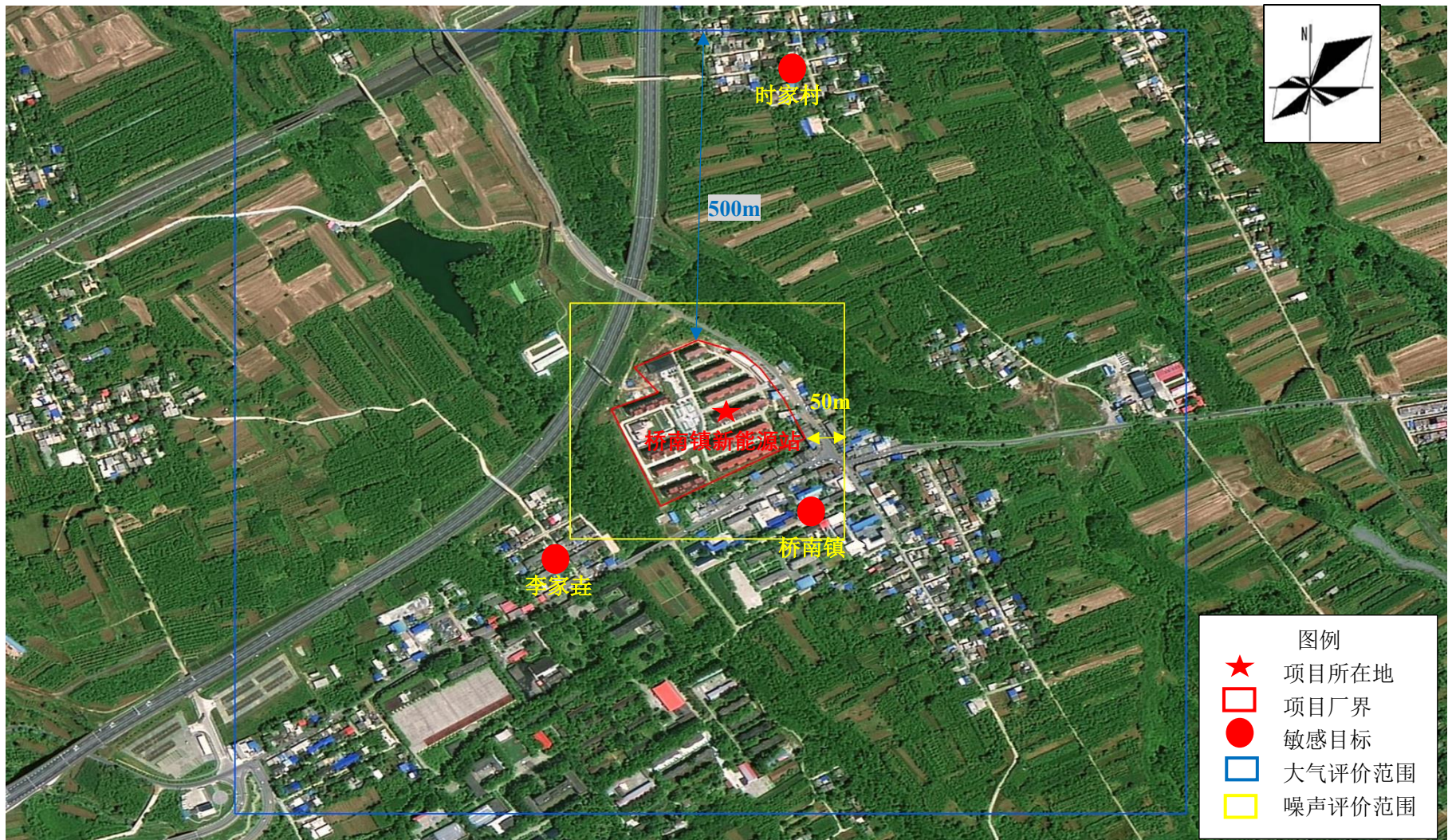
附图 5 项目热水管线分布图



附图 6 项目蒸汽管线分布图

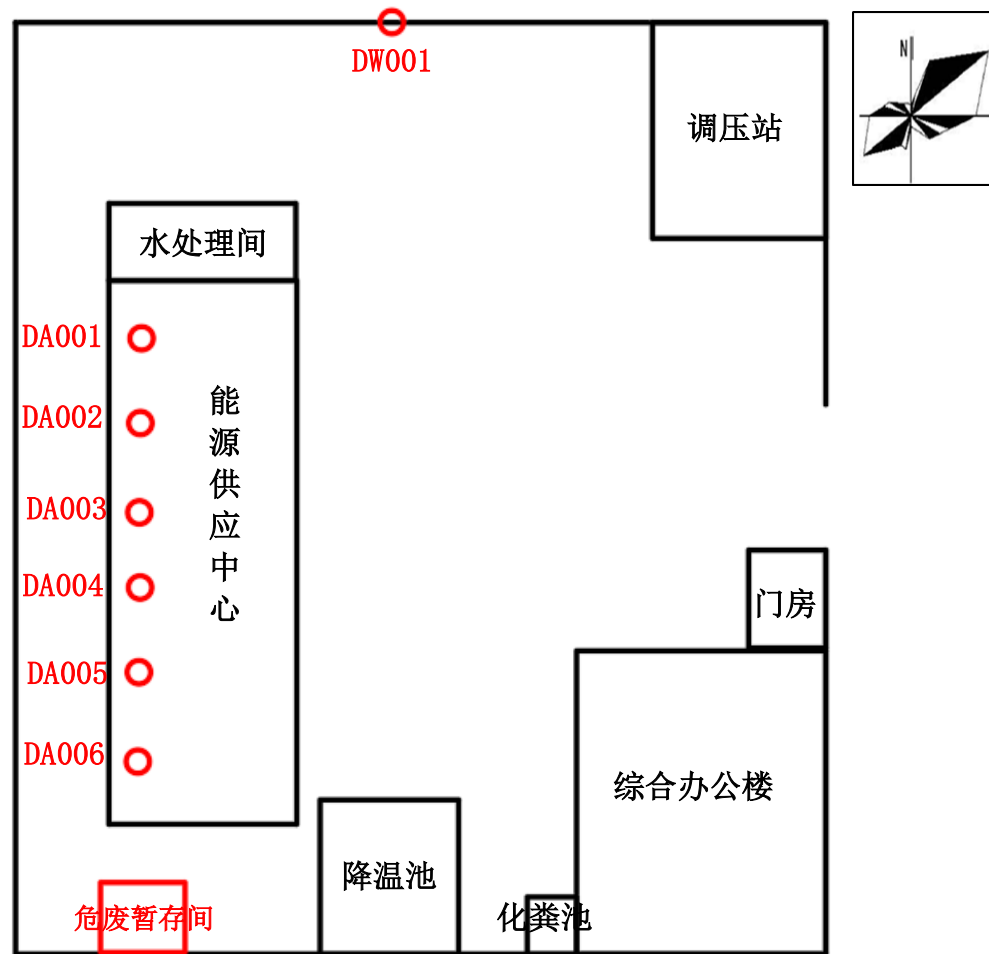


附图 7 智慧能源站周边主要环境保护目标分布图



附图 8 桥南镇新能源站周边主要环境保护目标分布图





附图 9 智慧能源站总平面布置图



附图 10 桥南镇新能源站总平面布置图



附图 11 智慧能源站现状监测布点图



附图 12 桥南镇新能源站现状监测布点图



智慧能源站南侧



智慧能源站东侧



智慧能源站西侧



智慧能源站北侧

附图 13 智慧能源站现状照片



桥南镇新能源站西侧



桥南镇新能源站北侧



桥南镇新能源站南侧



桥南镇新能源站东侧

附图 14 桥南镇新能源站现状照片