



202712050009  
有效期至2026年02月13日

正本

# 监测报告

No: 泽希检测(声) 202306014号



项目名称: 渭河大街东段道路建设工程(一期)项  
目环境质量现状监测

委托单位: 渭南市住房和城乡建设局

报告类别: 现状监测

报告日期: 2023年06月30日

陕西泽希检测服务有限公司



# 监测报告

泽希检测（声）202306014号

第1页共5页

## 1.基础信息

项目名称	渭河大街东段道路建设工程（一期）项目环境质量现状监测		
项目地址	陕西省渭南市		
委托单位	渭南市住房和城乡建设局		
采样日期	2023年06月25日-06月26日	分析日期	2023年06月25日-06月30日
监测内容	<p><b>声环境噪声</b></p> <p>监测点位：在1#槐衙社区高层楼5楼、7楼、11楼、15楼、22楼、27楼、30楼，2#槐衙社区中层楼1楼、3楼、5楼，3#渭南市第一小学教学楼1楼、3楼、5楼，4#桃园学校教学楼1楼、3楼，5#槐衙村各设1个监测点位，共设16个监测点位</p> <p>监测项目：等效连续A声级</p> <p>监测频次：昼、夜间各1次，连续监测2天</p>		
监测依据	《声环境质量标准》GB 3096-2008		
监测仪器及编号	多功能声级计/AWA6228+/(ZXJC-YQ-011) 多功能声级计/AWA5688/(ZXJC-YQ-012、ZXJC-YQ-123) 便携式风向风速仪 PLC-16025/(ZXJC-YQ-047) 声级校准器/AWA6221A/(ZXJC-YQ-033)		
备注	/		

## 2.检测依据

检测依据				
检测类别	检测项目	检测依据	仪器名称/型号/管理编号	检出限
噪声	等效连续A声级	声环境质量标准 GB 3096-2008	多功能声级计 /AWA6228+/(ZXJC-YQ-011) /AWA5688/(ZXJC-YQ-012、 ZXJC-YQ-123)	/

# 监测报告

泽希检测（声）202306014号

第 2 页 共 5 页

## 3.监测结果

声环境噪声						
气象条件		监测日期		昼间		夜间
		2023.06.25		晴、东北风、2.3m/s		多云、东北风、2.0m/s
		2023.06.26		多云、东北风、1.5m/s		多云、东北风、1.7m/s
测量日期		标准声级 dB (A) 测量前后校准值示值偏差≤0.5dB (A) 测量数据有效				备注（标准值：94.0）
		测量前		测量后		
		测量值	示值差值	测量值	示值差值	
2023.06.25	昼间	93.8	0.2	93.9	0.1	多功能声级计 /AWA6228+/ ZXJC-YQ-011
	夜间	93.9	0.1	94.0	0.0	
	昼间	93.8	0.2	93.6	0.4	多功能声级计 /AWA5688/ ZXJC-YQ-012
	夜间	93.9	0.1	93.8	0.2	
	昼间	93.7	0.3	93.9	0.1	多功能声级计 /AWA5688/ ZXJC-YQ-123
	夜间	93.9	0.1	93.8	0.2	
2023.06.26	昼间	93.7	0.3	93.9	0.1	多功能声级计 /AWA6228+/ ZXJC-YQ-011
	夜间	93.9	0.1	93.9	0.1	
	昼间	93.6	0.4	93.8	0.2	多功能声级计 /AWA5688/ ZXJC-YQ-012
	夜间	93.9	0.1	93.8	0.2	
	昼间	93.9	0.1	93.9	0.1	多功能声级计 /AWA5688/ ZXJC-YQ-123
	夜间	93.7	0.3	93.9	0.1	

# 监测报告

泽希检测（声）202306014号

第 3 页 共 5 页

声环境噪声				
监测日期  监测点位	2023.06.25		2023.06.26	
	昼间 (dB(A))	夜间 (dB(A))	昼间 (dB(A))	夜间 (dB(A))
1#槐衙社区高层楼 5 楼	41	40	40	39
1#槐衙社区高层楼 7 楼	43	41	42	40
1#槐衙社区高层楼 11 楼	41	39	42	40
1#槐衙社区高层楼 15 楼	41	38	40	39
1#槐衙社区高层楼 22 楼	42	40	43	41
1#槐衙社区高层楼 27 楼	40	38	41	40
1#槐衙社区高层楼 30 楼	40	39	40	38
2#槐衙社区中层楼 1 楼	45	42	44	41
2#槐衙社区中层楼 3 楼	47	43	46	43
2#槐衙社区中层楼 5 楼	48	43	47	43
3#渭南市第一小学 1 楼	44	41	43	40
3#渭南市第一小学 3 楼	43	40	43	41
3#渭南市第一小学 5 楼	42	39	42	40
4#桃园学校 1 楼	44	41	43	41
4#桃园学校 3 楼	39	38	40	39
5#槐衙村	44	41	45	42



监测点位示意图



**图例**

- 拟建道路
- ▲ 噪声监测点位



1#槐衙社区高层楼

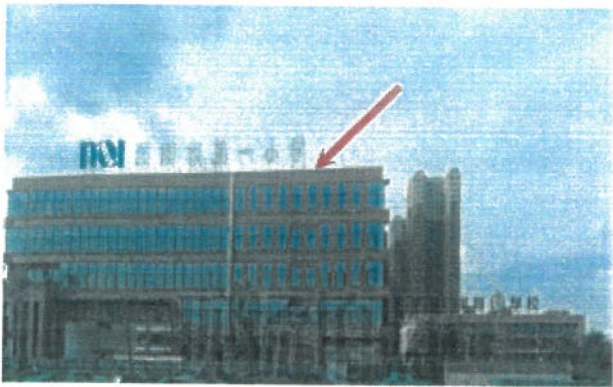


2#槐衙社区中层楼

# 监测报告

泽希检测（声）202306014号

第5页共5页



3#渭南市第一小学


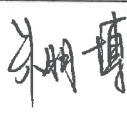
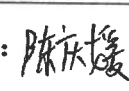


4#桃园学校



5#槐衙村

备注：本结果仅对本次监测负责。

编制人：  室主任：  审核人：  签发日期： 2023年6月20日



## 附表

声环境点位信息调查结果	
点位名称	定位信息
1#槐衙社区高层楼	经度：109°30'10.05" 纬度：34°30'59.22"
2#槐衙社区中层楼	经度：109°30'5.88" 纬度：34°31'2.24"
3#渭南市第一小学	经度：109°29'52.17" 纬度：34°31'9.69"
4#桃园学校	经度：109°29'58.04" 纬度：34°31'12.04"
5#槐衙村	经度：109°30'11.06" 纬度：34°31'5.61"